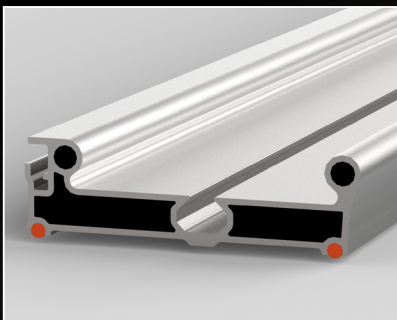
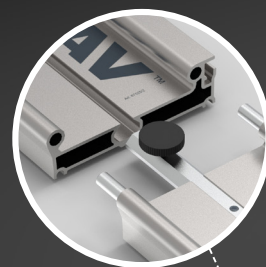


# LAMPO cut

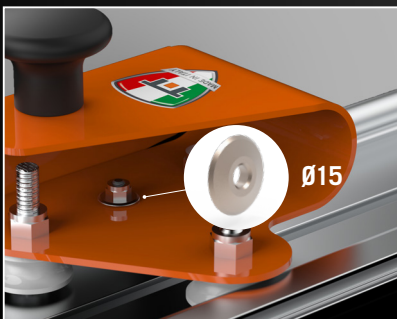


Binario con profilo speciale, struttura ad alta resistenza con inserti in gomma:

- Niente graffi sulla superficie.
- Maggiore stabilità durante il taglio.



Congiunzione facile e veloce



Fornito con 2 rotelle di taglio diametro 15mm (set chiavi incluso).



Carrello comodo e robusto con 3 pulegge di scorrimento in nylon con 3 cuscinetti a sfera al loro interno.



Fornito con valigia.



Art. 11301

Pinza spacco grandi formati (incluso)

## Il kit include:

- 2 binari
- 3 ventose
- 1 carrello
- 2 rotelle di taglio
- 1 separatore (per 25 mm di spessore)
- 1 pinza (per 7 mm di spessore)
- 1 valigia

## BATTIPAV

## LAMPO CUT - Art. 11101/1

LUNGHEZZA DI TAGLIO	3200 mm
SPESSORE DI TAGLIO CON PINZA (art. 11302)	7 mm
SPESSORE DI TAGLIO CON PINZA BATTIPAV (art. 11301)	25 mm
LUNGHEZZA DEL SINGOLO BINARIO	1690 mm
DIMENSIONI IMBALLO	1800 x 210 x 170 mm
FORNITO CON VALIGIA	•
PESO	10,5 Kg