

**CAPACITA' FUSTO**  
 45 Lt

**POTENZA MAX**  
 1300 w

 Polvere/solidi  
 e liquidi

 Filtro a  
 cartuccia

 Presa per  
 elettroutensili  
 2000 w max

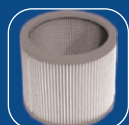
## B-POWER1WD45A

### CARATTERISTICHE SPECIALI

- Dotato di presa elettrica 220 V per collegamento di elettroutensili
- Sistema filtrate con filtro a cartuccia poliestere in dotazione, cartuccia HEPA (optional)
- Motori professionali biturbina alta durata con by-pass per aspirazione di solidi e liquidi.
- Può montare un kit cestello filtro poliestere cm<sup>2</sup> 6000 (optional)
- Fusto acciaio inox su stabile carrello antiurto con ruote scorrevoli antitraccia Ø 80 mm
- Testata compatta con maniglia ed avvolgicavo
- Bocchettone per tubi aspirazione di diametro Ø 36-40-60 ad aggancio rapido securfix
- Tubo aspirazione 2,5 mt Ø 40 alta portata, flessibile ed antitorsione
- Esclusiva gabbia galleggiante con sistema antischiuma
- Ganci chiusura fusto a blocco rapido in nylon resistente

**DOTAZIONE INCLUSA: kit accessori professionale Ø 40 per polveri fini/solidi e liquidi.**

 Motore alta qualità  
 bistadio by-pass

 Sistema  
 galleggiante  
 con antischiuma

 Filtro a cartuccia  
 in poliestere lavabile

 Presa per  
 collegamento di  
 elettroutensili

 Maniglia con  
 avvolgicavo

 Ganci chiusura  
 a blocco rapido  
 resistenti

 Bocchettone per  
 tubi aspirazione  
 Ø 36-40-60

 Ruote scorrevoli  
 antitraccia in  
 metallo Ø 80 mm

### DESCRIZIONE

Aspirapolvere-liquidi professionale 1 motore fusto 45 Lt con presa per collegamento di elettroutensili max 2000 watt.

Ottimo per aspirare le polveri fini generate da levigatrici, frese, trapani, etc. Il filtro a cartuccia poliestere o Hepa(optional) consente una migliore filtrazione delle polveri fini. L'esclusivo sistema antischiuma consente di aspirare soluzioni schiumose senza problemi. Può essere montato un kit cestello filtro poliestere (optional). Il vasto kit accessori Ø 40 in dotazione consente di risolvere qualsiasi problema di pulizia.

**IDEALE PER:** Officine, artigiani, piccole e medie aziende.

### DATI TECNICI

| Applicazione           |                   | Speciale      |
|------------------------|-------------------|---------------|
| Motori                 | N.                | 1             |
| Potenza                | W                 | 1100-1300 max |
| Tensione               | V                 | 220-230       |
| Depressione            | mm/H2O            | 2400          |
| Portata d'aria         | m <sup>3</sup> /h | 220           |
| Capacità fusto/tipo    | Lt                | 45/inox       |
| Presse elettroutensile | W max             | 2000          |
| Peso                   | Kg                | 12            |
| Dimensione (LxWxH)     | mm                | 400x400x940   |

**TRON S.r.l.**
[www.tron.it](http://www.tron.it)

📍 SEDE  
 Via Guido Rossa, 17-19, 25060 Cellatica (BS) Italia  
 T: 030 2773940 - F: 030 2773015  
[info@tron.it](mailto:info@tron.it)

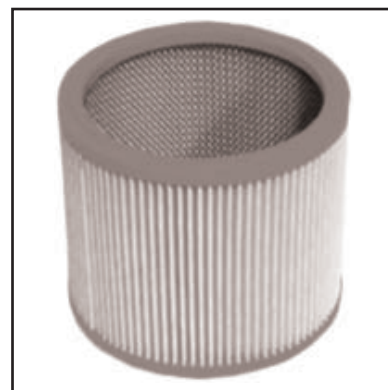
📍 ASSISTENZA  
 Via Guido Rossa, 23, 25060 Cellatica (BS) Italia  
 T: 030 2773940



Sistema galleggiante  
con antischiuma



Dotato di presa elettrica  
220 V per collegamento  
di elettrotensili



Filtro a cartuccia  
in poliestere lavabile

## ACCESSORI E RICAMBI

### DOTAZIONE INCLUSA

|   |   |   |   |   |
|---|---|---|---|---|
|  |  |  |  |  |
| Tubo flex Ø 40 mt 2.5 completo  | Bocchetta cm 40 solo corpo  | Slitta polvere cm 40  | Slitta liquidi cm 40  | Lancia piatta Ø 40  |
| CODICE<br><b>AC40A</b>  | CODICE<br><b>AC40B</b>  | CODICE<br><b>AC40C</b>  | CODICE<br><b>AC40D</b>  | CODICE<br><b>AC40R</b>  |
|  |  |  |  |   |
| Manico cromato Ø 40   | Prolunga PVC 2 x 50 cm Ø 40   | Pennello setolato Ø 40  | Kit cartuccia poliestere lavabile   |   |
| CODICE<br><b>AC40E</b>  | CODICE<br><b>AC40GX2</b>  | CODICE<br><b>AC40HT</b>   | CODICE<br><b>FTDP00654</b>  |   |

### OPTIONAL E RICAMBI

|   |   |   |  |   |
|---|---|---|--|---|
|  |  |  |  |  |
| Kit filtro poliestere lavabile 6000 cm <sup>2</sup> Ø 330                           | Cartuccia filtro HEPA   | Bocchetta metallo per polvere-liquidi cm 50 attacco Ø 40 e Ø 60                     | Tubo flex con attacchi Ø 36 per elettroutensile                                      | Riduzione universale per elettroutensile  |
| CODICE<br><b>T0733</b>  | CODICE<br><b>FTDP00657</b>  | CODICE<br><b>AC60 RN Ø 40</b>   | CODICE<br><b>AC60 RN Ø 60</b>  | CODICE<br><b>AC36AT</b>   |
|   |   |   |  | CODICE<br><b>2737</b>   |

\*VASTA GAMMA DI ACCESSORI OPTIONAL DISPONIBILI SU RICHIESTA

**METTI ALLA PROVA  
LE NOSTRE MACCHINE  
PRESSO LA TUA SEDE  
SENZA IMPEGNO**



#### ASSISTENZA INTERNA

Personale tecnico specializzato  
Preventivi senza impegno



#### ASSISTENZA ESTERNA

Garantiamo un'assistenza diretta  
presso la vostra sede per fare  
in modo che le vostre macchine  
lavorino senza sosta



#### RICAMBI MULTIMARCA

Ripariamo macchine per la pulizia  
di qualsiasi marchio italiano  
o estero, forniamo ricambi  
originali multimarca